

江差グール

読本

第2巻

江差町の美味しい
お店を紹介します。

保存版

特集



個性あふれる
パブ・スナック・バー



美味しい肴を好みのお酒で
居酒屋・小料理屋





美味しい肴を好みのお酒で
居酒屋・小料理屋

- 1 居酒屋 みどり
- 2 居酒屋 江差会館
- 3 味処 やまもと
- 4 イタリア風居酒屋 パレス
- 5 居酒屋 いろは
- 6 ダイニング居酒屋 優 (ゆう)
- 7 美酒嘉肴 吉祥 (きっしょう)
- 8 酒・食処 薫風 (くんふう)
- 9 居酒屋 あひる
- 10 つぼ八 江差店



個性あふれる
パブ・スナック・バー

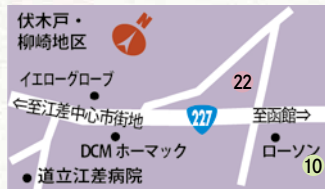
- 11 スナック 順子 (じゅんこ)
- 12 スナック TOMO (とも)
- 13 OVER DRINK STAFF (スタッフ)
- 14 Lino (リノ)
- 15 パブ ボナペティ
- 16 PUB LEO (パブレオ)
- 17 スナック 忍路 (おしよろ)
- 18 スナック ボギー
- 19 Drinking House Teman (トゥマン)
- 20 ラウンジ 雅 (みやび)
- 21 ミュージックパブ セリアン
- 22 スナック 心 (こころ)

江差グルメ

読本

第2巻

おしながき



案内MAP

各店舗情報の凡例

休	—	定休日
開	—	開店時間
P	—	駐車場
テイクアウト	—	テイクアウトあり

MAP 番号 1

江差町ポータルサイトの各店舗情報へのリンク

各 SNS の対応



特集
1

美味しい肴を好みのお酒で 居酒屋・小料理屋



ワンポイント
アドバイス!

江差の夜の飲食店の最新事情と
楽しみ方をアドバイスします!



Q 子ども連れで利用できる居酒屋はありますか？

最近では、タバコを分煙にして子ども連れファミリーの来店を歓迎している居酒屋が増えています。特別な日のディナーやお祝い事、親戚での集まりはもちろん、普段の晩ごはんにも活用して下さい。

学級や少年団の集まりなど
団体利用に対応する店も
あります。お気軽にご確認を!

Q 席が空いているのに時間がかかる、又は提供できないと言われました。なぜ？

地域柄、調理から接客までお一人又はご夫婦のみで対応している店が多いので、お客様が入るタイミングによっては調理が集中し、提供が困難な場合があります。

早めの来店や、混雑している
時間を避けて利用して
みて下さい。

Q コロナ禍以降、不定休の店が増えています。上手に来店するコツは？

コロナ禍以降は来客の波が大きいため、来店状況を予測して休業日を変動させる店が増えています。宴会などまとまった人数の場合、早めに連絡すると店の休みを調整していただけることがあります。急な来店の際は、気軽に電話で確認しましょう!

目当ての店がお休みの時は、
行きつけの店を増やすチャン
スです! 新たな出会いを楽し
んで下さい。



3

江差の母さんの料理が食べられる、
仕事帰りの単身者に人気の店。

旬の地場食材にこだわったお袋の味が楽しめるカウンター席の店で、昔ながらの居酒屋を感じられる空間に「ただいま」と帰りたくありません。生ビール1杯に料理付きでリーズナブルに注文できる「晚酌セット」が人気。料理はその日や季節によって変わるので、仕事帰りに晚ごはんがてら立ち寄るリピーターも多いです。

赤ちょうちんとのれんが目印。



居酒屋 みどり

☎ 0139-52-1710

檜山郡江差町字本町 53

休 不定休

開 17:00 ~ 22:00

MAP
1



カウンターのみのアットホームな店。



今日のメニューは何かな…?と楽しみに暖簾をくぐって下さい。

旬の食材のメニューが充実!
繁華街の中心にある大衆居酒屋。

新鮮な素材を使用したボリュームのある料理が手頃な料金で食べられると評判の居酒屋です。夏は「活イカ」が登場し、観光客をはじめ地元の方にも大人気のメニューです。自家製フライドポテト、ゲソ天、アスパラ焼きなど、旬の野菜・魚介類を使用した料理が色々と楽しめます。

「一尾まるごと提供されるニンシンの塩焼き」はふっくら美味しい。ボリュームたっぷり「ゲソ天」も人気の一品。



居酒屋 江差会館

☎ 0139-52-2340

檜山郡江差町字新地町 10

休 日曜日、不定休

開 17:00 ~ 22:00

MAP
2





美味しい和食を日本酒と一緒に味わって。

江差追分の生唄演奏が聴ける店。
和食料理を日本酒と一緒にどうぞ。

刺身や天ぷら、おでんをはじめ、海の幸から山の幸まで季節の地場の新鮮な素材を使った美味しい和食料理をお手軽な値段でお楽しみいただけます。料理に合う日本酒を取り揃えているので、ぜひ一緒にどうぞ。

調理や接客に余裕がある時は、お客様からのリクエストに応えてご主人の尺八と女将の唄で江差追分を披露することもあります。

味処 やまもと

MAP
3

☎ 0139-52-4503

檜山郡江差町字新地町 26

休 月曜日（日曜不定休）

開 18:00 ~ 21:30(L.O21:00)

*宴会プラン:[2時間飲み放題付]
4,500 円 (税込) ~ ※要予約



カウンター席の他に小上がりテーブルが2卓あり。



パスタやピッツアに合わせられる野菜・サラダ・ソフトドリンクのお得なセットも用意。

本格イタリアンをビールで気軽に。
仲間やファミリーでワイワイ楽しもう。

地元食材を使ったイタリアンをお酒と一緒に楽しめるお店。旬の素材で作った前菜や、歯ごたえにこだわった麺を使用したパスタ、道産の小麦粉・米粉・全粒粉を混合した香ばしい手作り生地のピッツアを、ビールやワインと合わせて気軽にどうぞ。お食事メインでの利用もOK。宴会はもちろん、二次会や子供と一緒にパーティーもできます。

イタリア風居酒屋 パレス

MAP
4

☎ 0139-52-2696

檜山郡江差町字新地町 27-2

休 不定休 P あり

開 17:30 ~ 23:00(L.O22:30)/

日祝 17:30 ~ 22:00(L.O21:30)

*パーティープラン:[2時間飲み放題付]
4,000 円 (税込) ~



シェフが腕を振るうオープンキッチン。



テーブル席・カウンター席に加え個室も。店内禁煙のため子ども連れの利用もOK。



テイクアウト



家庭的なお惣菜をつまみに一杯。
常連さんが集まる隠れ家的な居酒屋。

江差のお袋の味が楽しめる隠れ家的な居酒屋です。「とり串」や「いかげそチヂミ」などの焼き物定番メニューに加え、季節や日によって種類が変わるお惣菜などが用意されていて、ほっとする優しい味で地元の常連客から人気です。ご飯と寒海苔を重ねて丁寧に醤油を塗って作る、風味豊かな「寒のり弁当」も食べられます。

カウンター席は美味しい手料理を求めて来店する常連さんで賑わう。



入口を開けるとカウンター席が並びます。2階には小上がり席もある。



居酒屋 いろうは

☎ 0139-52-6168

檜山郡江差町字新地町 27-8

休 日曜日・月曜日

開 18:00 ~ 22:00

MAP
5



人気の居酒屋メニューがラインナップ。
アットホームでくつろげる居酒屋。

串焼きやザンギ、焼き魚、揚げたこ焼き、タコチヂミなど人気の居酒屋メニューが揃っています。サワーやカクテルの種類が多く、姥神祭りの山車をモチーフにしたオリジナルカクテルが人気。ご飯ものやデザートも充実していて、お酒をあまり飲まない方にも満足いただけます。個室もあるのので人の目を気にしないで仲間とワイワイ楽しめます。

人気メニューの手羽先めんとはいは本場九州から取り寄せている。



ダイニング居酒屋 優

☎ 0139-52-5200

檜山郡江差町字新地町 26

休 月曜日・日曜不定休

開 17:30 ~ 23:00

*宴会コース:[2時間飲み放題付 5名様~] 4,000円(税込) ~

MAP
6



カウンター席・小上がり席・個室がある。壁を飾る山車模型はマスターの手作り。



路地に入った奥に入口がある。



テイクアウト





創作料理は和風から洋風までバラエティーに富んでいる。

美 酒 嘉 肴 吉 祥

MAP
7

☎ 0139-52-5757

檜山郡江差町字本町 88

休 不定休 P あり

開 18:00 ~

* 宴会コース：[2 時間飲み放題付
4 名様 ~] 4,500 円 (税込) ~



変化に富んだ創作メニューが自慢。
新しい料理やお酒に出会える店。

唐揚げや天ぶら、焼き物などの定番料理に加え、期間限定の多様な創作料理が楽しめる店です。遊び心のあるマスターが常に新しいメニューを取り入れており、十種類以上ある日本酒も近隣では見掛けない銘柄を揃えてお客様を楽しませていきます。黒と紅色のセンスを感じる内装で、ビジネス客を中心に、リピーターが多いところが特徴です。



和の洗練された店内で、カウンター席と小上がり席がある。



酒・食処 薫風

MAP
8

☎ 0139-52-5141

檜山郡江差町字茂尻町 352-1

休 日曜日

開 18:00 ~

(2 次会等の遅い時間帯も OK)

* セット料：700 円 (税込)

* 宴会コース：[10 名様 ~]
4,000 円 (税込) ~



「イカバター」や「ラザニア風チーズ焼」など洋風のおつまみも充実。

日本酒や焼酎の品揃えが豊富。
お酒好きな人におすすめの酒処。

日本酒や焼酎などお酒の種類が豊富で、おつまみにはお酒との相性が良く新鮮な素材を使用した煮物・揚物などをリーズナブルな価格で提供しています。お酒が好きな方に心ゆくまで楽しんでいただきたいと、遅めの時間帯まで営業しています。低料金で食べて飲んでカラオケも楽しめるため、若者から年配の方まで幅広い層に好まれています。



カウンター席と個室の小上がり席があり、カラオケも唄える。



天ぶらや焼き物など本格和食が味わえる、
地元客・観光客から好評の店。

旬の新鮮な素材が食べられます。写真も単品の刺身を大皿に盛り合わせたもの。

北海道の味、魚介類が盛りだくさんで、天ぷらや焼き物などの美味しい本格和食を良心的な価格で味わえます。キンキンに冷えたビール「エクストラコールド」と共にご堪能ください。

お酒を楽しむことはもちろん、子連れファミリーの夕食利用も歓迎とのこと。宴会は少人数から大人数まで幅広く利用でき、予算やお好みで料理を設定できます。



居酒屋 あひる

☎ 0139-52-1375

檜山郡江差町字茂尻町 323

休 日曜日 P あり

開 18:00 ~ 閉店時間変動あり。

お問合せ下さい。

*宴会コース：[2時間飲み放題付
6 ~ 20名様] 4,500円 (税込) ~

🍷 テイクアウト ※オードブル・法事弁当等。要予約。

MAP
9



オードブルや法事弁当も受注しているので気軽に相談を。



広い小上がりの客席は分煙のため子ども連れでも安心。

地場の新鮮な海鮮を使用した
江差店オリジナルのメニューが人気。

つば八の定番メニューに加え、豊富な種類の寿司、寒海苔を使用したご飯もの、海鮮丼など、地域ニーズや地場食材を反映させた江差店オリジナルメニューが多数あります。いけすの魚介類を活物として味わえるのも特徴的。全室個室(テレビ付)のため、ファミリーやグループ、会合など様々な用途でゆったりご堪能下さい。併設のカラオケボックスではカラオケをしながら飲食や宴会ができます。

人気メニューの刺身盛り合わせ。



はち つば八 江差店

☎ 0139-52-5568

檜山郡江差町字柳崎町 105-4

休 第2・第4水曜日(不定休) P あり

※年末年始は変更あり

開 17:00 ~ 23:00 (24:00) (L.O22:00)

*宴会コース：[2時間飲み放題付
5名様 ~] 4,000円 (税込) ~

*併設カラオケボックス「遊かもめ」:

13:00 ~ 23:00 (24:00)

※飲食提供はつば八営業時間に限り

※カラオケルーム料金がかかります

🍷 テイクアウト

MAP
10



カラオケボックスではつば八のメニューが注文でき、持ち込みもOK。キッズコーナー付きの部屋もあり。





特集
2

個性あふれる パブ・スナック・バー



ワンポイント
アドバイス!

江差の夜の飲食店の最新事情と
楽しみ方をアドバイスします!



Q スナックの注文方法がよく分かりません。

江差のスナック等では、「飲み放題」と「ボトルキープ」の2通りの飲み方が主流です。「飲み放題」は定額で90分～2時間飲み放題になります（一部除外する酒類もあり）。「ボトルキープ」の場合は、ボトル代金に加え、ツマミや氷・水などが含まれる「セット料」が必要です。

初めての方や、遠方からお越しの方は、「飲み放題」を選ぶとお得に楽しめますよ。



Q 「飲み放題」は少人数でも注文できますか？

店によって異なりますが、飲み放題が注文できる最低人数（4、5名程度）が決められている店や、少し高い料金設定にすることで少人数でも対応している店があります。中には、お一人様でも低料金でご利用いただける店もありますので、自分のスタイルに合う店を探してみてください。

定額で安心して飲めるところが夜の江差の良さです！
分からない時は気軽に店員に尋ねてください。



Q 旅行やビジネスで江差を訪れました。「一見さん」でも大丈夫？

江差は町外からのお客様が多い町ですので、どの店も一期一会を大切にしています。心配な時は、お泊りの旅館やホテルに紹介してもらうと安心です。

地元の常連客とも気さくに交流できるので、江差の良い思い出になりますよ。



ママ手作りの漬物を着に、
心温まるひと時をお過ごし下さい。

気張らずにカラ
オケが思いっきり
楽しめるスナック
です。ママの人柄
を慕って地元の人
が集まるので、フレンドリー
なお客様が多く、一人で行っ
てもふれあいを楽しめます。
お通しにはママ手作りの
漬物をはじめ、季節の山菜
なども提供され、地元なら
ではのおもてなしを感じる
ことができます。

地元ではお馴染みの順子ママ。手
作りのお通しのファンも多い。



じゅんこ スナック 順子

☎ 0139-52-4945

檜山郡江差町字本町 98 (2階)

休 不定休

開 19:45 ~ 翌 1:00

*セット料: 2,000 円 (税込)

*飲み放題: [2時間 5名様 ~]
2,500 円 (税込) ~

MAP
11



お一人様でも、職場などの仲間と賑やかに飲んでも楽しめる。団体利用の場合は気軽にお電話を。



センスが光る内装の非日常的な空間。
不定期開催のジャズライブは必見です。

ビジネス客のグ
ループが多く訪れる
店で、低料金で安心
してお酒やカラオケ
をお楽しみいただけます。
マスターのセンスが光る落
ち着いた雰囲気の良い客席
ホールで、パーティーや打上
げなど幅広くご利用いた
できます。また、不定期でジャ
ズライブを開催しており、
生の楽器演奏を聴きに沢
山のお客様が訪れます。

斜めに走る梁型や木の枝、レンガや鉄
材でデザインされた非日常的な空間。



とも スナック Tomo

☎ 0139-52-2080

檜山郡江差町字本町 98 (2階)

休 日曜日・祝祭日 (不定休あり)

開 19:00 ~ 24:00

*飲み放題: [2時間]

男性: 3,000 円 (税込) ~

女性: 2,500 円 (税込) ~

MAP
12



ディスプレイのギターで演奏するお客も
いらっしやるとのこと。





カウンター席の横にテーブル席が4卓ある。
マスターに好みの曲をリクエストしよう。

音楽好きにお勧めのお洒落なバー。
素敵なBGMと本格カクテルをどうぞ。

ジャズ&ブルースのBGMが流れるカントリー調の落ち着いた空間の中で、マスターが作る本格カクテルを飲みながらリラククスタイムを過ごせます。音楽好きのマスターで、壁面はビートルズの額で飾られています。数あるCDコレクションの中から、お客様の好みの曲を流してくれるのも嬉しい。

スタッフ OVER.DRINK STAFF

MAP 13

☎ 0139-52-2583

檜山郡江差町字新地町 26-4

休 不定休

開 19:00 ~ 24:00

*セット料：1,500 円



ジン・ラム酒・リキュール類などカクテル用のボトルが並ぶ。

コロナ禍以降はオープン日が少なくなっているの
で、看板に明りが灯っている時は迷わず訪ねたい。



リノ Lino

女性スタッフが明るく迎えます。
江差での楽しい夜をお過ごし下さい。

ゆったり座れる広めのボックス席があります。

若い江差美人スタッフが明るくお客様を迎えます。気さくな雰囲気の中、お一人様から団体様まで楽しく過ごせると評判の店です。
店内は、カウンター席と広めのボックス席があり、団体でもゆったりと楽しめます。

MAP 14

☎ 0139-52-5131

檜山郡江差町字新地町 26-3 (2階)

休 不定休

開 20:00 ~ 翌 1:00

*セット料：2,200 円

*飲み放題：[2時間] お一人様 3,500 円～



店は新地の交差点近くの建物の2階にあります。

古き良き時代を彷彿とさせる老舗パブ。
大人数での二次会に御用達の店です。

おひとり様でも団体でも、良心的な料金で楽しめる江差の老舗パブ。カウンターのほか広い客席ホールがあり、45〜50人の宴会もできます。マスターの明るい人柄に地元内外からのファンが多く、若いころ鎌倉の喫茶店で修業を積んだ特製「スパゲティナポリタン」も人気。お酒の種類が豊富で、おすすめのお酒をマスターが選んでくれることもあります。



銅製のカウンターやレトロな電話ボックスなど、細部まで魅力的な内装にノスタルジーを感じる。



入口の赤いイルミネーションが灯ると開店の合図。



フレッシュトマトを使用したマスター特製「スパゲティナポリタン」。

パブ ボナペティ

☎ 0139-52-0192

檜山郡江差町字新地町 34

休 日曜日

開 19:45 ~ 翌 1:00

*セット料：2,000 円 (税込)

*飲み放題：[2 時間 2 名様 ~]
3,000 ~ 3,500 円 (税込)

MAP
15



カクテルやサワーの飲み放題を低料金で。
若者も気軽にお酒を楽しめるパブ。

店内は近未来的なブルーでライトアップ。多種類のカクテルやサワーが低料金の飲み放題で楽しめるため、気軽にフラットに入れるのが嬉しい店です。マスターが気さくで、一人でも団体でも誰もがワイワイ楽しく過ごせる雰囲気作りを大切にしており、若い世代のお客様が多い所が特徴です。浮かび上がるブルーのライトアップのなか、カラオケも盛り上がりませ。

若い世代が楽しめるようインテリアやメニュー内容に工夫がみられます。



カウンターには飲み放題に含まれる「カクテル」に使用するリキュールのボトルが並ぶ。



パブ レオ PUB LEO

☎ 0139-52-2825

檜山郡江差町字新地町 36

休 不定休

開 20:30 ~ 翌 1:30

*飲み放題：[2 時間 1 名様 ~]
2,000 円 (税込)

ビール込みは 3,000 円 (税込)

MAP
16





カウンターとソファのボックス席がある。

壁に江差追分の譜面が飾られた
追分ファンやカラオケ愛好者が集う店。

江差追分ファンや地元のカラオケ愛好者のお客様が集う店で、ホテルの近くに立地しているため、観光客の利用も便利です。25名程度までの宴会もできます。

店名は江差追分の歌詞に由来しますが、マスターの故郷・小樽の地名でもあるそうです。北海道の古い漁場に思いを馳せながら追分談義に花を咲かせてみてはいかがでしょうか。

おしよろ スナック 忍路

MAP
17

☎ 0139-52-6005

檜山郡江差町字新地町 12

休 不定休

開 19:30 ~ 翌 1:00

*セット料: 2,000 円 (税込)
*飲み放題: [2 時間 4 名様 ~]
3,000 円 (税込) ~



壁には江差追分の譜面が掛かっている。



白を基調とした明るい内装は、店の雰囲気にとりあっています。

楽しい雰囲気づくりを大切にする
長年に渡って愛されているスナック。

明るく楽しい女性スタッフがお客様をむかえます。客層は地元常連客からビジネス客・観光客まで幅広く、お客様みんなでワイワイ楽しめる気さくな雰囲気です。初めの方でも気軽にボックス席で15名程度の団体利用もできます。

スナック ボギー

MAP
18

☎ 0139-52-1950

檜山郡江差町字新地町 13

休 不定休

開 19:30 ~ 翌 2:00

*セット料: 1,800 円 (税込)
*飲み放題: [2 時間 1 名様 ~]
3,500 円 (税込) ~



お一人様や初めての方も大歓迎の店。
アジア風のエキゾチックな雰囲気です。

店名の「Teman（トゥマン）」はインドネシア語の「友達、親愛」という意味で、店名の通り、お客様とのコミュニケーションを大切にしている店です。出張や観光で訪れる一見さんも大歓迎で、江差の夜を楽しんでほしいというママの心遣いがあり、初めての方や1名様様の来店でも安心して利用できます。

小枝で飾られた照明の陰影が店の雰囲気を盛り立てます。



トウマン
Drinking House Teman

☎ 0139-52-0300

檜山郡江差町字新地町 27-4

休 日曜日・不定休

開 20:00～翌 1:00

*セット料：2,500円（税込）

*飲み放題：[2時間3名様～]
3,000円（税込）～

※1名様利用は +500円

MAP
19



セット料に含まれるツマミには手作りの盛り合わせも。



ホールの奥にはテーブル席があり、10名前後の団体利用も可。



高級感のある落ち着いたインテリアで
大人の空間を演出しています。

濃いブラウン系の内装とスポット照明の落ち着いた雰囲気の店で、女性スタッフが明るくお客様を迎えます。コミュニケーションやお酒を楽しみながら、ゆったりくつろげます。江差・上ノ国など近隣のお客様に加え、江差に滞在中のビジネス客にも人気です。貸し切りの際には、30名程度の団体でご利用いただけます。

カウンター席とボックス席があります。



みやび
ラウンジ 雅

☎ 0139-52-3236

檜山郡江差町字新地町 27-7(2階)

休 日曜日・水曜日・祝祭日

開 20:00～翌 1:00

*飲み放題：[2時間1名様～]

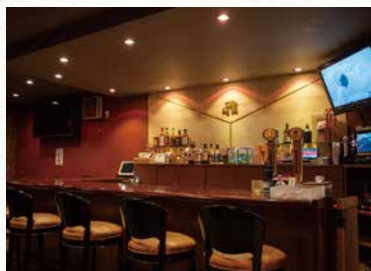
3,500円（税込）

ビール込みは 4,000円（税込）

MAP
20



品があるブラウン系の内装。階段で二階に上ります。





深紅を基調とした内装が印象的な店内。中央には円形のカウンター席があります。

カラオケ好きな方に楽しんでほしい。
360°回転するカウンター席があるパブ。

ターンテーブル式のカウンター席がゆっくり回転するお洒落な店です。カラオケのステージがあり、ちょっとした歌手気分が味わえるカラオケファン必見のお店です。

要予約で昼カラオケ（10時～16時）も受け付けています。

ミュージックパブ セリアン

MAP
21

☎ 0139-52-2782

檜山郡江差町字茂尻町 352-1

休 日曜日 P あり

開 19:00～翌1:00

*セット料：1,000円（税込）

*飲み放題：[90分5名様～]
3,000円（税込）～



電飾看板から地下に入ります。



ホール奥にはカラオケステージも。



ココロ スナック 心

1枚ものの銘木カウンターが圧巻の店内。

市街地から離れた伏木戸の snacks。
無料送迎付きで安心して来店できます。

柳崎・伏木戸地区に唯一あるスナックで、乙部や厚沢部からの来店も多くみられます。銘木の大テーブルを囲む客席のため、向かい合った他のお客様との会話がはずみます。

周囲の建物から離れているため、カラオケが思いっきり唄え、店内の音の響きの良さも好評です。

MAP
22

☎ 0139-52-6808

檜山郡江差町字伏木戸町 563-3

休 12月31日・1月1日

開 19:00～翌1:00

*セット料：1,000円（税抜き）

*飲み放題：[時間制限なし]
3,500円（税込）～
*無料送迎あり（1名様でもOK!）



「心」の看板の明りが目印です。



10人以上座れる大テーブルが2卓あります。



第1巻掲載店 案内MAP



江差グルメ

読本

第1巻
ごあんない



第1巻はスマホ・タブレット・PCでご覧いただけます！

第1巻でご紹介した店舗は、情報量をアップしてWEBサイトに掲載中です。PDFデータのダウンロードもできます。ご活用ください！
※第2巻は準備ができ次第公開します。

<https://esashishokokai.sakura.ne.jp/guide/>

MAP
18

さとみ
レストラン Satomi

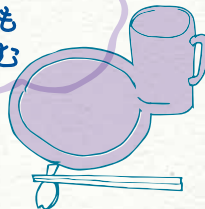
☎ 0139-52-5514
江差町字中歌町 4-2



テイクアウト



家族や仲間と晩ごはん！
食事もお酒も
しっかり楽しむ



MAP
21

炭火やき肉 ひょうたん

☎ 090-9514-8220
江差町字茂尻町 221



MAP
19

さんぱしょくどう
包飯食堂

☎ 0139-56-1555
江差町字橋本町 34-3



テイクアウト



MAP
22

小笠原商店(焼肉)

☎ 0139-56-1215
江差町字茂尻町 208



MAP
24

すしと炉ばたの店 鮨亭

☎ 0139-52-4326
江差町字新地町 26-6



MAP
23

鮨・旬彩 ぜん
よし膳

☎ 0139-52-2334
江差町字新地町 36-2



テイクアウト



MAP
26

すし 鮨 もん
紋

☎ 0139-52-0407
江差町字橋本町 41-1



テイクアウト



MAP
25

おいわけ ずし
追分鮨

☎ 0139-52-5853
江差町字新地町 36-6



テイクアウト



MAP
1

なごみ
手打ちそば **和味**

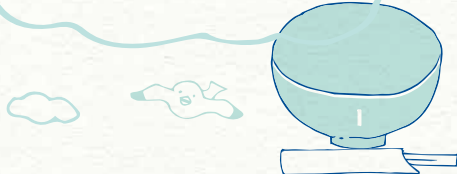
☎ 0139-52-1211
江差町字愛宕町 40-1



テイクアウト



みんな大好き！
めん類、定食、ごはんもの



MAP
3

つるみ食堂

☎ 0139-52-0345
江差町字橋本町 62



出前



MAP
2

はっぼう
そば処 **八寶**

☎ 0139-52-1812
江差町字新地町 62



テイクアウト



MAP
5

めん いち
麺や壱

☎ 0139-52-5212
江差町字中歌町 68



MAP
4

味の里 ひのき亭

☎ 0139-52-0052
江差町字茂尻町 48-2



出前



和洋中選べておいしい
レストラン&カフェ



MAP
8

れすとらん 津花館

☎ 0139-52-5151
江差町字橋本町 100



テイクアウト



MAP
7

ホテルニューエさし
喫茶・レストラン **ラ・カルプ**

☎ 0139-52-3311
江差町字新地町 52



出前
テイクアウト



※QRコードは「江差WEB読本」の店舗紹介ページへリンクしています。

MAP 10

そばちやてい 蕎麦茶庭 まるにし

江差町字本町 8



テイクアウト
※ドリンクのみ



MAP 9

チャイニーズレストラン 美華

☎ 0139-52-0546
江差町字新地町 27-6



テイクアウト



MAP 12

軽食・喫茶 たんぽぽ

☎ 0139-52-4592
江差町字中歌町 7



テイクアウト
※オードブル・弁当等。



MAP 11

かずみ Cafe 香澄 Kazumi

☎ 090-6218-0029
江差町字姥神町 121-4



テイクアウト



MAP 13

吉田商店 画夢

☎ 0139-52-2348
江差町字中歌町 38



テイクアウト



MAP 15

小林ミルクパーラー

☎ 090-5228-6399
江差町字中歌町 59



テイクアウト



MAP 14

喫茶 モネ

☎ 0139-52-6322
江差町字本町 98



テイクアウト



MAP 17

いちばんぐら cafe & sweets 壱番蔵

☎ 0139-52-5789
江差町字姥神町 42-3



テイクアウト



MAP 16

茶房せき川

☎ 0139-52-0033
江差町字中歌町 23





江差グルメ読本の内容は
WEBサイトでより詳しく
ご覧いただけます！

江差

WEB読本



<https://esashishokokai.sakura.ne.jp/guide/>



町内の飲食店・土産店などの詳しい情報が満載！

江差町ポータルサイトをご活用下さい。

日本遺産のまち

北海道江差町の観光情報
ポータルサイト <https://esashi.town/>



- ★店舗基本情報・所在地
- ★飲食メニュー・テイクアウトメニュー
など

江差町ポータルサイト制作・運営：
江差町、(一社)北海道江差観光みらい機構

※当冊子に記載の内容は
「令和5年10月1日時点」の情報です。

発行：**江差商工会**

(☎ 0139-52-0531)



[令和5年度伴走型小規模事業者支援推進事業]

