



江差追分会館に併設されており、観光利用に便利です。天井が高く広い店内です。

## 江差追分会館併設の土産 & 食事の店。 カフェメニューも充実。ひと息いかが？

北海道や地元の商品を取り揃えたお土産とお食事の店です。「ニシンそばセット」や「ニシン甘露煮」「江差プリントクッキー」などの自社商品をはじめ、江差町や近隣のお土産が並びます。食事コーナーでは、「ニシンそば」や「豚丼」などのランチメニューに加え、コーヒーやソフトクリーム、シェイクなどのカフェメニューも充実し、テイクアウトにも対応。

## ほらいずん お土産・お食事 Horizon

MAP  
12

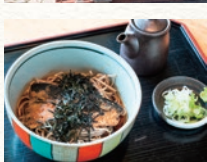
☎ 0139-56-1505

檜山郡江差町字中歌町 193

休 火曜日 P あり

冬季不定休あり

開 9:30 ~ 16:00



ポリウム大の「りんご飴パフェ」。



お土産コーナーには、自社商品をはじめ江差町や近隣のお土産が並びます。



WEB ページ

数の子入りの「冷やしニシン親子そば」などのオリジナルメニューも。



## レンタルハウス いにしえ

檜山郡江差町字中歌町 48-1 P 1台 (有料)

※お問合せ・ご予約は「Horizon」まで  
(TEL:0139-56-1505 10:00 ~ 16:00)

詳しい案内は  
ポータルサイトで  
ご確認ください



また、江差町のいにしえ街道沿いに、快適なレンタルハウス（一棟貸し宿）をオープンしました。  
歴史と風情あふれるこのエリアで、心に残る素晴らしい時間をお過ごしください。

レンタルハウスも  
よろしくね!



観光スポットの情報は、江差町の WEB サイトをご活用下さい!

日本遺産のまち

北海道江差町の観光情報  
ポータルサイト

<https://esashi.town/>



観光スポットの紹介



観光マップほか





特集  
3

## あなたの食卓に寄り添う まちのお肉屋さん



毎日の食卓に欠かせないお肉。  
行きつけのお肉屋さんがあると、  
今日の献立の悩みにきっと力になります。  
顔が見えるから安心・安全なのも嬉しい。

対面販売のお肉さんは  
便利だにゃ～



### 週末の揚げたて惣菜が大人気！ 歴史ある土蔵が目印のお肉屋さん。

週末には、3種類のコロケ、メンチカツ、トンカツ、串カツなど手作り惣菜が並ぶ。

法華寺通り商店街の土蔵が目印の精肉店で、町民からは「マルミさん」と屋号で呼ばれることも。昔ながらの対面販売で、お肉やベーコンは好みの厚さにカット注文ができるので、色々な料理に対応できます。

また、焼くだけでおかずになる「味噌漬け肉」や、週末に登場する揚げたてのコロケやカツなどの惣菜は、晚ごはんに大活躍です。



## ささなみ マルミ笹浪精肉店

☎ 0139-52-0378

MAP  
13

檜山郡江差町字本町 52

休 日曜日

開 9:00 ~ 18:00

惣菜販売：木・金・土曜

14:00 ~

※第2週は木・金なしで  
土曜 9:00 ~のみ

肉は料理に合わせて塊肉から好みの厚さに切ってもらえます。



土蔵が目印。店は創業70年の歴史がある。





冷蔵ショーケースには肉や惣菜が並びます。手作りでオーダブルの予約も受付けています。

## お肉の味に定評がある精肉店。 焼き鳥やホルモンの種類も充実。

国産肉を中心に、美味しく安全なお肉を取そろえています。また、味付けホルモンや、野菜・ガス・鍋が付いたジンギスカンセットなど、焼き肉材料にも力を入れています。焼き鳥の種類も豊富で、注文に応じて串に刺しますが、冷凍ストックがある豚バラや砂肝などすぐ購入できるものもあります。温めるだけで食べられる惣菜商品もおすすです。

## ささなみ精肉店

MAP  
14

☎ 0139-52-0735

檜山郡江差町字茂尻町 135-1

休 定休日なし（元旦休み）

開 8:00 ~ 19:00

店は茂尻公園の隣りの角地にある。



優しい味付けの手作り惣菜はお湯で温めるだけの簡単調理。



人気の味付けホルモンはいつも5種類以上あります。



広いショーケースにお肉が並んでいます。

## 愛宕商店街にある親子で営む精肉店。 仲間とおいしいお肉で焼肉はいかが？

地元住民に支持されている買い物エリア「愛宕商店街」の中央に位置する精肉店です。業務販売と一般販売を行っていて、新鮮なお肉が多種揃っています。焼肉用のお肉が評判で、近隣町から来店されるお客様もいらっしゃいます。仲間やご家族での焼肉&ジンギスカンに、おいしいお肉をお楽しみ下さい。

## 武田精肉店

MAP  
15

☎ 0139-52-0714

檜山郡江差町字愛宕町 200

休 日曜日

開 9:00 ~ 18:00

愛宕商店街は食料品や生鮮食品の店舗が揃っていて、近隣地区住民の利用が多いエリアです。ぜひご利用ください。





特集  
4

# マジックアワーを堪能！ くつろぎのホテル＆旅館



江差は「日本の夕陽百選」のまち。  
刻一刻と表情を変える夕暮れを  
のんびり眺めて堪能して下さい。  
夜のとばりが下りたら  
地場の美味しい夕食をどうぞ。

夕焼けと美味しい料理！  
泊まって楽しまなくっちゃ



観光やビジネスに最適のホテル。  
ホテルランチや宴会にもご活用下さい。

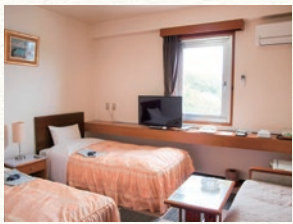
中心市街地の繁華街に位置し、観光やビジネスの用に好立地のホテル。飲食街に隣接しているため夜のお出掛けにも便利です。  
広いロビーは休憩や打合せに利用でき、併設のレストランでは宿泊者に朝食を提供するほか、ランチ営業も行っています。宴会用の大ホールや座敷、個室があり、小人数から大人数まで各種会合に対応できます。

エントランスの奥に広いロビーがあり、休憩にご利用いただけます。



## ホテルニューえさし

シングル・ツインなどの洋室に加え、和室や特別室もありますので様々な用途にご利用いただけます。



レストランでは平日にランチが楽しめる。



併設のコインランドリー



☎ 0139-52-3311  
檜山郡江差町字新地町 52  
チェックイン 15:00 P 40台  
チェックアウト 10:00 Free WiFi

繁華街の中心地、新地交差点に面している6階建てのホテル。



WEB ページ

MAP  
16





2階宿泊室に面したホールには、洗面所・電子レンジ・冷蔵庫・ロッカー等を併設。

グループや個人で気軽に過ごせる宿。  
観光・ビジネス・冠婚葬祭にどうぞ。

飲食店に近い立地にある  
素泊まり専用の宿泊施設。  
落ち着いた空間で自由に、  
気持ちよく江差での滞在を  
お楽しみいただけます。

宿泊室は、シングル・ツ  
イン・2段ベッド等の洋室  
で、2階のホールには大きい  
テーブルがあり食事や団らん  
にご利用いただけます。  
観光・ビジネス・冠婚葬祭・  
ご親戚の集まり等に幅広く  
ご利用いただけます。

## はたご 旅籠 橋本屋

MAP  
17

☎ 0139-56-6689

檜山郡江差町字橋本町 16

チェックイン 15:00 P 22 台

チェックアウト 10:00 Free WiFi

メイン道路から  
小路に入った場  
所にあります。  
和洋折衷デザイ  
ンの外観です。

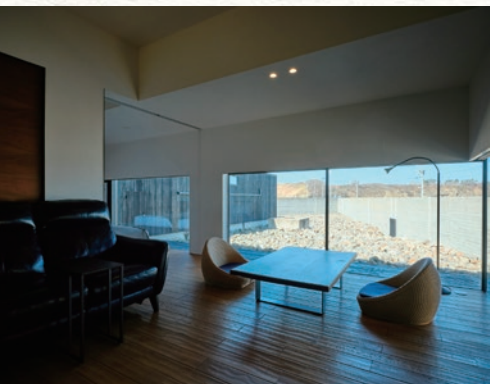


トイレとシャワールームは男女別の共用  
になっています。1階にはランドリーと  
給湯室があり、簡単な調理もできます。

明るい1階ホール。建  
物は新しく、エアコン  
も完備しています。



WEB ページ



## りよてい くき 旅庭 群来

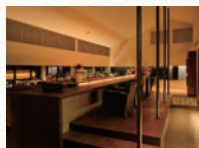
全七部屋の客室が源泉かけ流しの温泉付で、  
離れのような配置で庭に囲まれています。

源泉かけ流し温泉付きの客室は7部屋。  
日常から離れた異空間で特別な時間を。

客室を木造船にたとえて  
海に浮かぶイメージを表現  
したという木造平屋建築の  
宿。源泉かけ流しの温泉が  
付いた客室で優雅な時間を  
お過ごしいただけます。

食事は地元の新鮮な山海  
の幸を用いた季節の創作懐  
石料理で、直営農場で育て  
た卵やサフォーク種羊、無農  
薬・有機栽培の野菜、獲れ  
たての魚介類をお召し上が  
りいただけます。

お食事処は部屋ごとに分かれていて、  
プライベートな時間をお過ごし頂けます。



MAP  
18

☎ 0139-52-2020

檜山郡江差町字姥神町 1 - 5

チェックイン 15:00 P 10 台

チェックアウト 12:00



WEB ページ

石堀の内側には  
非日常の異空間  
が広がる。



かもめ島やフェリー乗り場に近く、  
滞在型のビジネス客が多い旅館。

江差のシンボル、かもめ島に向かう交差点の近くにあり、奥尻島へのフェリー乗り場へは、徒歩3分の距離です。

朝・夕のお食事は、新鮮な食材にこだわって女将が手作りしています。家庭的で素朴な味わいに心まで和みます。お部屋は和室(全10室)で6畳を基本に4畳半〜9畳まで幅広く揃っています。

玄関の横に食堂があり、朝・夕の食事が食べられます。



和室でくつろげる昔ながらの旅館です。掃除が行き届いて清潔感があります。



## 港旅館

☎ 0139-52-0308

檜山郡江差町字姥神町 8

チェックイン 15:00 P 15台

チェックアウト 10:00 Free WiFi



いにしえ街道のかもめ島側の入口付近にあります。国道を挟んですぐ港があるので、朝夕の散歩も楽しみの一つ。

MAP  
19



大正ロマンの趣があるホテル。  
観光客やビジネス客に人気です。

大正ロマンを感じさせる建物の特徴のリゾート感覚のホテルです。お部屋は常に清潔感があり、落ち着いた色調と上品な調度品でまとめられ、ゆったりとした気分でくつろぐことができます。全12室の客室はバストイレ付き・全室禁煙で、洋室、和室、バリアフリールームを備えています。食事は朝食のみの提供で、夕食は近隣の店を紹介しています。

明るく開放感溢れるロビー。内装と調度品にこだわりが感じられる上質な空間です。



## ホテル寺子屋

☎ 0139-52-0855

檜山郡江差町字姥神町 26-3

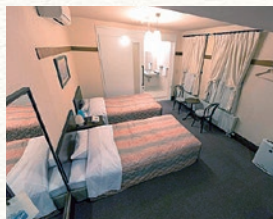
チェックイン 15:00 P 13台

チェックアウト 10:00 Free WiFi



全室禁煙で1階ロビー・近くに喫煙室がある。

洋室はシングル・ツイン・トリプルに加え、バリアフリールームがある。和室は2部屋ある。



いにしえ街道沿いに立地し、歴史的街並みに馴染む大正ロマン風の外観です。

MAP  
20



WEB ページ





坂の中腹にあり、海が見える部屋もある。和室が2室、ベッド利用の部屋が15室ある。

## 女将のおふくろの味が食べられる アットホームで温かい雰囲気の旅館。

歴史を生かした街並み「いにしえ街道」のほぼ中心に位置し、主な観光施設へのアクセスも良好。お客様とのコミュニケーションを大切にしており、女将の朗らかな人柄とアットホームな雰囲気が好評で、リピーターや長期滞在が多い旅館。食事は活きの良い地場の魚などを使用した女将のおふくろの味が楽しめます。観光やビジネスにどうぞ。

## 辻旅館

MAP  
21

☎ 0139-52-0062

檜山郡江差町字中歌町 56

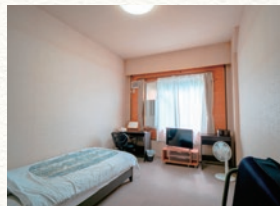
チェックイン 16:00 P 12台

チェックアウト 10:00 Free WiFi



女将の娘さんは江差追分全国大会の優勝者。ロビーには優勝トロフィーが並んでいます。

部屋は洋室もあります。



いにしえ街道から「馬坂」と呼ばれる坂を少し上った所にある。



## 愛宕町にある料理の評判が良い旅館。 仕出し弁当も提供しています。

愛宕町の入口にある、家庭的な雰囲気のおもてなしを大切にしている旅館です。客室は和室となっています。地場の新鮮素材を生かした女将の手料理は、ボリュームもあり評判です。仕出し弁当や愛宕町のイベント等で登場する弁当の味にも定評があります。

滞在型のビジネス客が多い旅館です。料理が美味しいと評判。

## ふじや旅館

MAP  
22

☎ 0139-52-0115

檜山郡江差町字愛宕町 1

チェックイン 15:00 Pあり

チェックアウト 10:00



姥神まつりの際は、開催2日目の夜に旅館の前が「見せ場」となり、山車が並ぶ光景が圧巻です。



以前発行した江差グルメ読本は  
WEBでご覧いただけます！



江差  
グルメ

読本

第1巻

掲載店



1 みんな大好き！  
めん類、定食、ごはんもの

- 1 手打ちそば和味 (なごみ)
- 2 そば処 八寶 (はっぽう)
- 3 つるみ食堂
- 4 味の里 ひのき亭
- 5 麺や壱 (いち)
- 6 食事の店 磯屋 (いそや)

2 和洋中えらべておいしい  
レストラン&カフェ

- 7 喫茶レストラン ラ・カルプ
- 8 れすとらん津花館
- 9 チャイニーズレストラン 美華 (みか)
- 10 蕎麦茶庭 まるにし
- 11 カフェ 香澄 Kazumi (かずみ)
- 12 軽食・喫茶 たんぽぽ
- 13 吉田商店 画夢 (がむ)

3 ドリンクやスイーツでほっとひと息

- 14 喫茶 モネ
- 15 小林ミルクパーラー
- 16 茶房 せき川
- 17 cafe & sweets 壱番蔵

4 家族や仲間と晩ごはん！  
食事もお酒もしっかり楽しむ

- 18 レストラン Satomi (さとみ)
- 19 包飯食堂 (さんばしょくどう)
- 21 炭火やき肉 ひょうたん
- 22 小笠原商店

5 江差といえばやっぱりお寿司！

- 23 鮨・旬彩 よし膳 (よしぜん)
- 25 追分鮨
- 26 鮨 紋



WEBでは情報量  
アップで発信中!

江差  
WEB読本



<https://esashishokokai.sakura.ne.jp/guide/>



江差  
グルメ

読本

第2巻

掲載店



美味しい肴を好みのお酒で  
居酒屋・小料理屋

- 1 居酒屋 みどり
- 2 居酒屋 江差会館
- 3 味処 やまもと
- 4 イタリア風居酒屋 パレス
- 5 居酒屋 いろは
- 6 ダイニング居酒屋 優 (ゆう)
- 7 美酒嘉肴 吉祥 (きっしょう)
- 8 酒・食処 薫風 (くんぷう)
- 9 居酒屋 あひる
- 10 つぼ八 江差店



個性あふれる  
パブ・スナック・バー

- 11 スナック 順子 (じゅんこ)
- 12 スナック TOMO (とも)
- 14 Lino (リノ)
- 15 パブ ポナペティ
- 16 PUB LEO (パブ レオ)
- 17 スナック 忍路 (おしよろ)
- 18 スナック ボギー
- 19 Drinking House Teman (トゥマン)
- 20 ラウンジ 雅 (みやび)
- 21 ミュージックパブ セリアン
- 22 スナック 心 (こころ)



江差読本シリーズの内容  
はWEBサイトでより詳  
しくご覧いただけます！

江差

WEB読本



<https://esashishokokai.sakura.ne.jp/guide/>



町内の飲食店・土産店などの詳しい情報が満載！

**江差町ポータルサイトをご活用下さい。**

日本遺産のまち



北海道江差町の観光情報  
ポータルサイト <https://esashi.town/>

★店舗基本情報・所在地

★飲食メニュー・テイクアウトメニュー  
など

江差町ポータルサイト制作・運営：  
江差町、(一社)北海道江差観光みらい機構

※当ガイドブックは江差町内の「小規模  
事業者」の店舗を紹介しています。

※当冊子に記載の内容は  
「令和6年10月1日時点」の情報です。

発行：**江差商工会**

(☎0139-52-0531)



[令和6年度伴走型小規模事業者支援推進事業]